



Les événements et actualités du Métaprogramme X RISQUES



Futur séminaire en présentiel à Lyon 3-4 juillet 2024

Lieu d'échanges et de discussion entre les membres du Copil et les porteurs de parcours. Informations et programme à venir.

Les thèses interdisciplinaires co-financées par le Métaprogramme X RISQUES

Deux thèses interdisciplinaires ont été retenues et seront co-financées par le MP courant 2024.



GeoTextAI

Information spatiale et Intelligence Artificielle pour améliorer le suivi de la sécurité alimentaire à partir de données textuelles. Encadrante INRAE : Maguelonne Teisseire de l'unité TETIS du département MATHNUM. Les deux co-financements sont assurés.



Approches mathématiques pour l'aide à la gestion des lacs eutrophes

Encadrante INRAE : Eloise Comte de l'unité LISC du département MATHNUM. Second financement garanti.

La composition du Comité Scientifique International en cours

La composition du Comité Scientifique International est en cours ; il sera présidé par M. Thierry CAQUET (DS référent du Métaprogramme).

Une réunion du Comité Scientifique International avec les membres du Comité de pilotage du métaprogramme est envisagée cette année et se réunira ensuite tous les 18 mois en moyenne.

Les parcours interdisciplinaires initiés en 2024

Quatre parcours interdisciplinaires sans projet exploratoire sont financés par le MP XRISQUES pour l'année 2024 :

EauFeu ! : Sécheresses agricoles, sécheresses hydrologiques et feux de forêt : identification de co-variabilités et perspectives pour la gestion des risques multiples. Benjamin Renard et Renaud Barbero. ECODIV.

SERIOUS PAN : Un jeu sérieux intégrant des développements interdisciplinaires en Psychologie cognitive, mathématiques appliquées et informatique pour favoriser les choix collectifs des agriculteurs sur fond de prises de risques en cascade. Nathalie Mejean. TRANSFORM.

TYPOGRAPHE : Modélisation à base d'agents pour la gestion des scolytes à l'échelle des paysages forestiers. Stéphane Krebs. ECOSOCIO.

FORESAFE : FOREcasting Scenario Food Risks and Environment. Nicolas Maestripiéri et Clélia Sirami. ACT-ECODIV.

Appel à manifestations d'intérêt 2025

AMI 2025

L'appel à manifestation d'intérêt du métaprogramme [XRISQUES](#) a pour objectif la création de parcours interdisciplinaires. Ces collaborations interdisciplinaires devront s'inscrire dans les axes de recherche détaillés dans le document directeur.

Des réponses à cet AMI 2025 s'intéressant aux domaines applicatifs suivants seront plus particulièrement appréciées :

- Alimentation et risques multiples
- Agriculture et élevage face aux risques multiples

Cette liste n'est toutefois pas exhaustive et tout projet relatif aux axes de recherche du MP pourra être proposé au MP XRISQUES.

Calendrier de gestion du métaprogramme :

12 avril : Ouverture des appels
03 juin : Dépôt des lettres d'intention
3-4 juillet : Arbitrage par le CoPil à Lyon Centre Charpennes
27 sept. : Dépôt des projets complets
(calé sur la clôture de l'instruction budgétaire des départements)
02 déc. : Arbitrage final par le CoPil : l'après-midi
Jan. 2025 : Dotation des projets retenus

AMI des autres MPs

<https://metaprogrammes.intranet.inrae.fr/modalites-de-soutien/ouverture-des-ami-2025>

Actualités des autres MPs



Sanba



Biosefair



Climae



Metabio

Appel à idées pour la construction d'un projet phare sur les « vrais coûts » de la production alimentaire bio. Cet appel à idées vise la construction d'un projet phare. D'une plus grande envergure que les projets exploratoires, le projet phare peut durer **4 ans maximum (2024-2027)** et bénéficier d'un **financement entre 100 000 et 300 000 €**. Date limite de soumission des propositions d'idées, 29 avril 2024, 17 heures, à metabio@inrae.fr



Holoflux

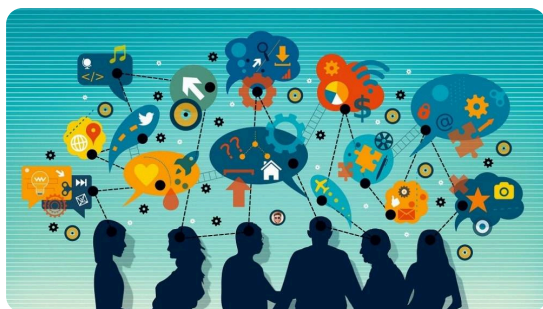


AMI 2025
Date de clôture : 3 juin

Digit-Bio



Syalsa



SumCrop Séminaire 2024

Le séminaire SuMCrop aura lieu à Paris (147 rue de l'Université) les **17-18 juin 2024**. Il sera ouvert à toute personne intéressée, sur inscription.

Ce séminaire est un moment d'échange et d'interconnaissance pour la communauté de recherche SuMCrop. Dans le cadre de ce séminaire, vous pourrez présenter une idée de futur projet, qui pourra ensuite être soumis à la phase 2 de l'AMI. Vous pourrez aussi simplement présenter un sujet dont vous pensez qu'il devrait être travaillé dans le cadre du MP.

Les actions ponctuelles soutenues par le MP XRISQUES

Le métaprogramme a le plaisir de vous annoncer qu'il participe à la publication d'un ouvrage Quae dont le titre est "Invasion et expansion d'insectes bioagresseurs forestiers" et dont les auteurs sont Christelle Robinet, François-Xavier Saintonge, Xavier Tassus et Stéphane Brault.

Pour plus d'informations sur le MP XRISQUES

<https://xrisques.hub.inrae.fr/>

INRAE

17 avenue de Cucille, 35000, Rennes

Cet email a été envoyé à {{contact.EMAIL}}.

Vous avez reçu cet email parce que vous vous êtes inscrit à notre newsletter.

[Se désinscrire](#)

